



# Plan de Evacuación



# Objetivos del Plan de evacuación

---

- ☐ Mostrar al profesorado y al alumnado cómo debe conducirse en situaciones de emergencia.
- ☐ Conocer las diferentes zonas y sus vías de evacuación.
- ☐ Mentalizar a la comunidad escolar de la importancia de los problemas relacionados con la seguridad y emergencia en los centros.
- ☐ Enseñar al alumnado a identificar y a respetar la señalización de emergencia.

# Objetivos de la Evacuación.

---

Garantizar que todas las personas puedan ser evacuadas en un tiempo determinado con el fin de evitar daños personales.

**Ideal < 3 min.**

# Motivos de Evacuación



**INCEDIO**



**AMENAZA BOMBA**

**RIESGO EXTERNO:**

**Ejemplo un accidente en un  
transporte de mercancías peligrosas  
en la carretera lateral al Centro**



# Consideraciones previas

---

No se consideran como salidas de evacuación:

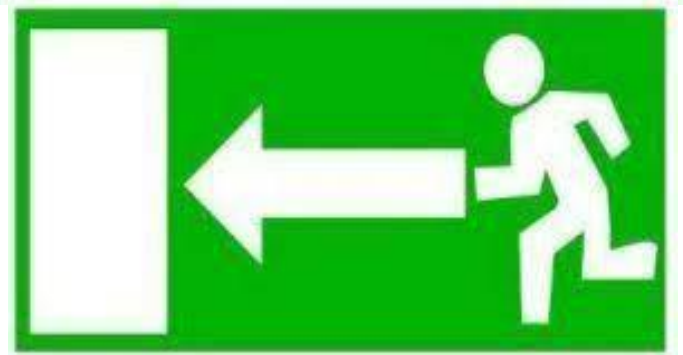
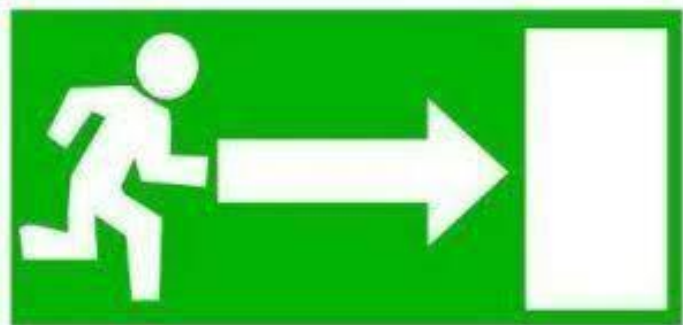
- ☐ Las ventanas
- ☐ Salidas a patios interiores o terrazas.
- ☐ Otros elementos que no figuren específicamente en el Plan de Evacuación.

# Consideraciones previas

---

- ☐ En la sesión de tutoría en la que se explique el Plan de Evacuación, **los tutores nombrarán dos alumnos encargados de ayudar a los compañeros que pudiera haber con problemas de movilidad.**
- ☐ Estos alumnos se comunicarán a Jefatura de Estudios para incluirlos en el presente Plan de Evacuación.
- ☐ El objetivo es dar mayor participación al alumnado.

# Señalización

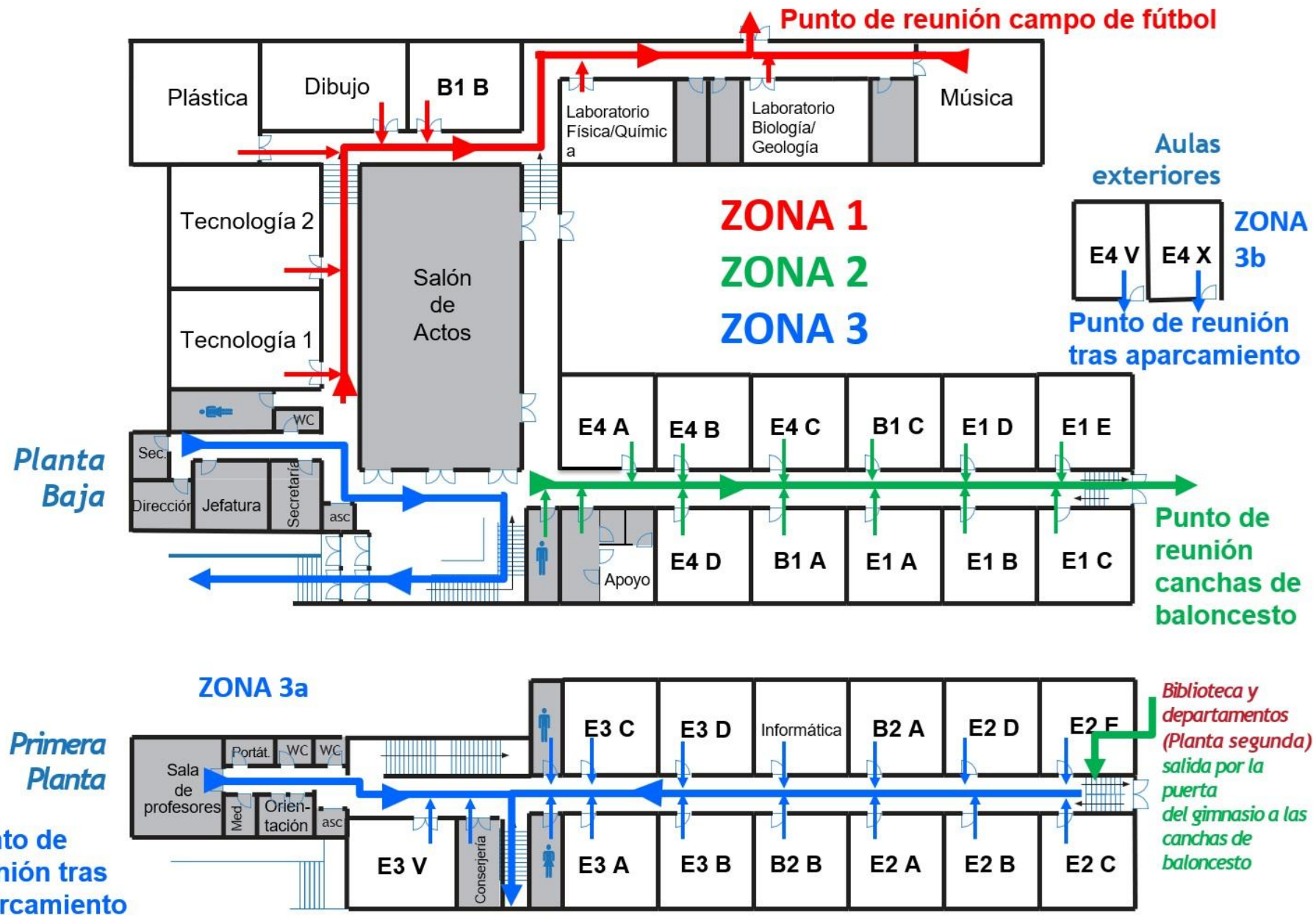


# Recorridos de Evacuación

---

- **Zona 1:** Música, Laboratorios, Dibujo, Plástica, B1B, Tecnología 1 y Tecnología 2 saldrán **por la puerta de emergencia del pasillo de laboratorios** y se concentrarán en el **campo de fútbol**.
- **Zona 2:** Las aulas de la planta baja y las zonas de departamentos y biblioteca utilizarán la **puerta de emergencia que da al gimnasio** y se concentrarán en el **campo de baloncesto**.
- **Zona 3:** Las aulas de la Planta Primera, Sala de profesores y orientación utilizarán la **puerta principal** y se concentrarán en la **salida principal** del Instituto. También utilizarán esta salida las oficinas de la planta baja y el Salón de actos. Estos alumnos, más los de las aulas exteriores se concentrarán en la **explanada paralela al aparcamiento**.
- **Zona 4:** Gimnasio: se concentrarán en el **campo de baloncesto**.





# Recorridos alternativos:

---

En el caso de que la **salida de emergencia estuviera obstruida o con humo** se debe buscar la salida más cercana de la siguiente manera:

- **Zona 1:** por la puerta principal, saliendo por la puerta de la derecha (de la rampa).
- **Zona 2:** por la puerta principal, saliendo por la puerta de la derecha (de la rampa).
- **Zona 3:** Las aulas de la Planta Primera, utilizarán la escalera y la puerta de emergencia que da al gimnasio.
- **Zona 4:** Gimnasio: se concentrarán en el campo de baloncesto.

# Personal Responsable

---

**Jefe de Emergencia: Director/a.**

## **Equipo de Emergencia:**

- Jefe de Intervención: Secretaria
- Equipo de Primera Intervención: Jefa de Estudios.
- Equipo de Segunda Intervención: Jefe de Estudios Adjunto.
- Equipo de Alarma y Evacuación: Conserjes.
- Equipo de Primeros Auxilios: Profesorado de Educación Física.

# Personal Responsable

## Responsables de Zona

- **Zona 1** (Música, Laboratorios, Dibujo, Plástica, B1B, Tecnología 1 y Tecnología 2): **Secretario/a y Profesor/a más cercano en ese momento a la Puerta de la Salida** de emergencia.
- **Zona 2**
  - Aulas de Planta Baja: **Jefe de Estudios y Profesor/a de las aulas (E1C o en su defecto E1E) más cercanas** a la salida de emergencia del gimnasio.
  - Biblioteca y departamentos: **Profesor responsable en ese momento de la biblioteca.**
- **Zona 3:**
  - Aulas de Planta Primera: **Jefe de Estudios Adjunto y Profesor/a de la clase más cercana a la escalera principal (E3A o en su defecto E3C).**
  - Zona sala profesores: **Profesor de guardia aula de medidas o en su defecto el último profesor** en salir de la sala de profesores.
  - Zona aulas exteriores: Profesor que se encuentre en ese momento en E4V, o en su defecto en E4X
- **Zona 4:** (Gimnasio): **Profesor/a de Educación Física.**

# ¿Cómo hacer la Evacuación?

## **CON ORDEN Y CON CALMA.**

---

- ☐ **Suena la señal de emergencia: timbre en el edificio principal, silbato en las aulas exteriores**

**tres toques de  
timbre consecutivos**



**Cerramos puertas y  
ventanas**

**un toque de timbre largo y  
sostenido**



**Abrimos puertas y  
ventanas**

# ¿Cómo hacer la Evacuación?

## CON ORDEN Y CON CALMA.



EVACUACIÓN  
SEGURA

- ☐ La **primera decisión del profesor** debe ser entre realizar la **evacuación o confinarse** dentro del aula si las vías de evacuación no son posibles.
- ☐ Si la emergencia es por humo se recomienda confinarse. Se tratará de evitar la entrada de humo dentro del aula colocando prendas de ropa en la parte inferior.

# ¿Cómo hacer la Evacuación?

## **CON ORDEN Y CON CALMA.**



- ☐ Si el profesor ha decidido evacuar, el procedimiento será el siguiente:
  - ☐ Dejar todo lo que se está haciendo.
  - ☐ Permanecer en silencio y escuchar las instrucciones de los profesores.
  - ☐ Los alumnos situados junto a las ventanas cerrarán o abrirán las ventanas (depende del tipo de alarma).
  - ☐ No recoger ninguna pertenencia personal.
  - ☐ Permanecer en el sitio hasta que el profesor de la señal de salir.
  - ☐ En caso de que haya humo, avanzar agachados.

# ¿Cómo hacer la Evacuación?

## **CON ORDEN Y CON CALMA.**



Cuando el profesor nos lo indique, **caminamos siguiendo la señalización y nos dirigimos al punto de encuentro:**

- ☐ **En fila:** de uno en uno y sin demorarnos.
- ☐ **En silencio y sin correr.**
- ☐ Si alguien se cae, los de atrás le ayudan a incorporarse y esperan a que se levante.
- ☐ Si hay algún obstáculo que dificulta la salida, será apartado de forma que no provoque caídas.
- ☐ Bajar únicamente por la parte derecha de las escaleras por si tuvieran que subir los servicios de emergencia
- ☐ **¡NUNCA VOLVER ATRÁS! (no hay excepciones).**



# El orden en la evacuación



**En cada zona dirige la evacuación el Responsable de Zona.**

**El profesorado es el responsable de controlar los movimientos del grupo a su cargo. Los alumnos deben atender sus indicaciones siempre en silencio. No se pueden mezclar grupos de alumnos diferentes.**

## **Prioridades en la evacuación de las aulas:**

- Inicia la evacuación el aula más cercana a la salida de emergencia y así sucesivamente.
- Un aula no inicia la evacuación hasta que la anterior no haya terminado de evacuar.
- En caso de dos puertas enfrentadas: evacúa primero la situada a la derecha según el orden de evacuación (aulas de E1C, E1B, E1A, B1A, E4D en la planta baja y E3C, E3D, Inf, B2A, E2D, E2E en la primera).

**No nos detenemos en las puertas de salida y nos dirigimos al punto de encuentro correspondiente a nuestra zona.**

# El orden entre alumnos


---

- ☐ **Existe prioridad entre los alumnos en función de su movilidad.**
  - ☐ Los alumnos que tengan reducida su movilidad serán los últimos en evacuar y serán ayudados bien por el profesor/a o bien por los alumnos encargados de su grupo.
- ☐ **Si algún alumno se encuentra solo (en el pasillo, aseos, en una planta distinta...) deberá unirse al primer grupo que encuentre, nunca buscar la salida por su cuenta. Una vez en el exterior se reunirá con su grupo de clase y se lo hará saber a su profesor/a.**

# Consignas Profesorado

---

- ☐ El profesor/a presente en clase organiza la estrategia de la clase en la Evacuación, debe dar consignas a sus alumnos recordándoles las normas y es el último en abandonar el aula.
  - ☐ Debe:
    - ☐ Contar los Alumnos
    - ☐ Cerrar o abrir las ventanas.
    - ☐ Controlar que no lleven objetos personales.
    - ☐ Asegurarse que el aula queda vacía y cuando salga, **colocar la papeleras por fuera de la puerta para indicarlo.**
    - ☐ Asegurarse que en el Punto de Encuentro están todos los alumnos a su cargo.
- ☐ El Profesorado que no tenga clase en ese momento colaborará en el correcto desarrollo de la evacuación distribuyéndose por los distintos pasillos. El último en salir de la sala de profesores revisará baños y vaciado completo de esa sección hasta E3V
- ☐ El último profesor en salir de la sala de profesores y los **profesores** que se encuentren en las aulas **E4A, E2E, y Tecnología 1 inspeccionarán y desalojarán los servicios más en su recorrido** y tomarán el tiempo de evacuación de su zona.



# Consignas Conserjes

---

✓ Deben:

- ✓ Hacer sonar la señal de emergencia tras recibir la orden de evacuación por parte del Jefe de Emergencia o de su sustituto.
- ✓ Abrir las puertas de salida y comprobar que las vías de evacuación están expeditas.
- ✓ Cortar los suministros de electricidad, gasóleo y agua.